

2日間
ライブ配信!

配信日時 (YouTube LIVE)

1日目

7月3日(金)
20:00~23:00頃



2日目

7月4日(土)
21:00~24:00頃



能登の熱狂を、全国へ

「あばれ祭」ライブ配信2026

能登半島・宇出津「あばれ祭」は、巨大なキリコや神輿が町中を練り歩く、能登を代表する伝統的な祭礼です。毎年多くの観客が熱狂する迫力ある神事を、今年も7月3日~4日の2日間にわたりライブ配信いたします。

昨年の実績(2025年)

シーマは昨年、この「あばれ祭」のライブ配信を自主企画として実施。衛星回線・無線カメラ・KAIROSを活用し、現地へ中継車「CONNECT車」を持ち込んで配信を行い、2日間で総視聴回数 **15,000回** を超える反響をいただきました。

2日間のライブ配信総視聴回数

15,000回超



衛星ネット回線×無線カメラ×KAIROSが挑む、2日間の熱気と躍動を世界へ
～能登半島宇出津「あばれ祭」ライブ配信～

<https://www.cima-net.co.jp/case-study/event/17893>



オペレーション卓



特設スタジオの様子



撮影の様子

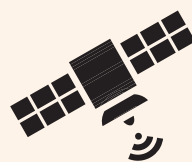
今年の挑戦「KAIROSを用いて、遠隔地からの安定したライブ配信に挑戦」

今年は、現地映像を大阪の「シーマテクニカルセンター」へ伝送し、遠隔地から配信オペレーションを実施します。

能登半島・宇出津 (あばれ祭会場)



- カメラ映像 (4ヶ所)
- 音声



衛星 IP 伝送

大阪 (シーマテクニカルセンター)



- 遠隔オペレーション
- 音声ミックス

双方向 IP 伝送



能登半島・宇出津 (特設スタジオ)



- カメラ映像 (3カメ)
- 音声



YouTube
ライブ配信