



AI顔認識・体表面温度測定 サーマルカメラシステム販売

Cima Screening eye system

株式会社シーマ

PRODUCTS

感染拡大を未然に防ぐ対応に当社は様々な体表面温度測定機器をご用意しております。
大規模受付や各部屋の再入場での検温、あらゆる場所でスクリーニングが出来るハンディ対応など
用途に合わせてお選び下さい。



高性能サーマルカメラ



検温機能付き
顔認証リーダー



ディスペンサー付き
検温ディスプレイ



ハンドサーマルカメラ

高性能サーマルカメラ

参考価格

¥669,000- (税別)

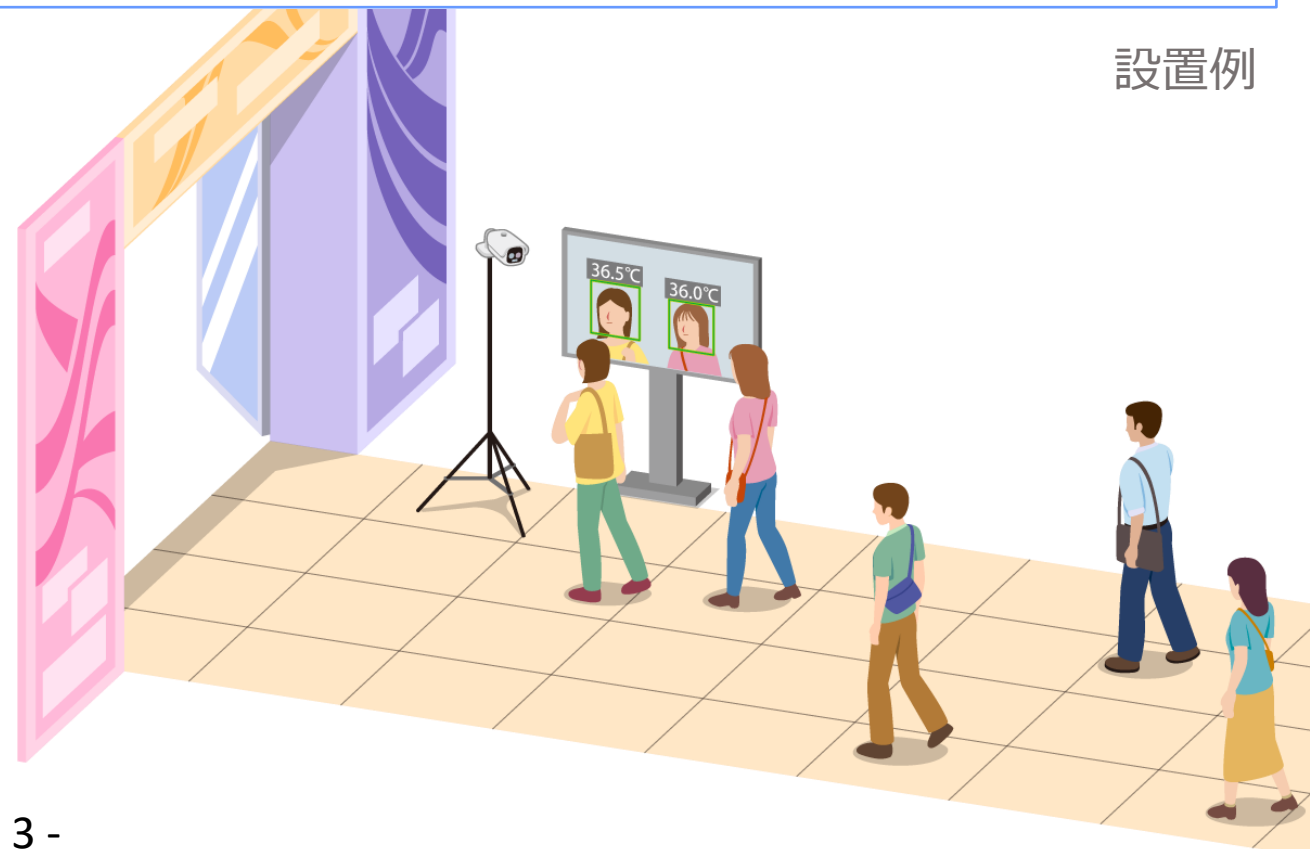
※お渡し価格につきましてはお気軽にお問い合わせください。
※操作用PCはお客様にてご準備いただくか、当社手配を選択ください。
※操作用PCを当社手配時は別途お見積り致します。
※その他別途費用項目〈機器設置/調整/撤去費/運送等〉
※表面温度分布を測定する機器です。体温計等の医療機器ではありません。



〈セット内容〉

- ・サーマルカメラ
- ・三脚
- ・4ポートPOEハブ
- ・接続用LANケーブル(5m)×2本
- ・モニター確認用HDMIケーブル(3m)×1本

設置例



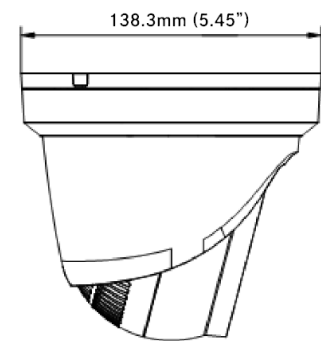
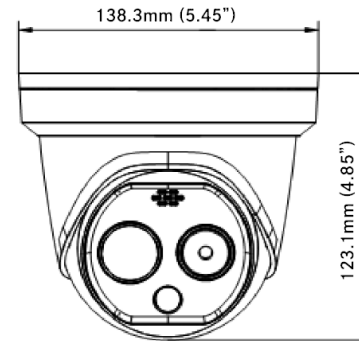
高性能サーマルカメラ

仕様

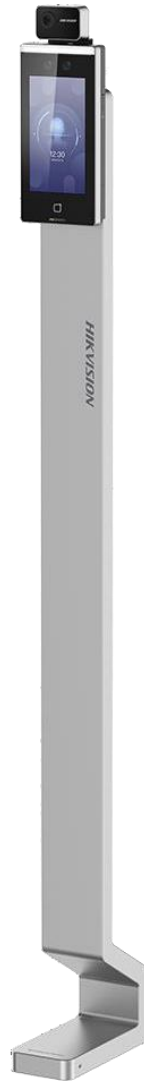
サーマル モジュール	イメージセンサー	酸化バナジウム非冷却焦点面アレイ
	最大解像度	160 × 120 (出力画像の解像度は320 × 240)
	ピクセル間隔	17 μm
	応答波帯	8 μm ~ 14 μm
	NETD	40 mK (25° C)未満, F# = 1.1
	レンズ (焦点距離)	3.1 mm
	IFOV	5.48 mrad
	視野	50° × 37.2° (H × V)
	最低焦点距離	0.2 m
	絞り	F1.1
光学 モジュール	最大解像度	2688 × 1520
	イメージセンサー	1/2.7" プログレッシブスキャン CMOS
	最低照度	カラー: 0.0089 Lux @ (F1.6, AGC ON), 白黒: 0.0018 Lux @ (F1.6, AGC ON)
	シャッター速度	1s ~ 1/100,000s
	レンズ (焦点距離)	4 mm
	視野	84° × 44.8° (H × V)
	WDR	120 dB
スマート機能	デイ & ナイト	自動IRカットフィルター
	温度測定	3つの温度測定ルールタイプ、21のルール (10ポイント、10エリア、1ライン)
	測定温度範囲	30° C ~ +45° C
赤外線	測定精度	± 0.5° C
	IR 距離	最大 15 m
ネットワーク	IRの強度と角度	自動調整
	ビデオ圧縮	H.265/H.264/MJPEG
	オーディオ圧縮	G.711u/G.711a/G.722.1/MP2L2/G.726/PCM
	プロトコル	TCP/IP, ICMP, HTTP, HTTPS, FTP, DHCP, DNS, DDNS, RTP, RTSP, RTCP,
	同時ライブビュー ユーザー/ホスト	PPPoE, NTP, UPnP, SMTP, SNMP, IGMP, 802.1X, QoS, IPv6, UDP, Bonjour 最大 20
セキュリティ対策	最大 32 ユーザー, 3 レベル: 管理者, オペレーター, ユーザー ユーザー認証 (IDおよびPW)、MACアドレスバインディング、HTTPS暗号化、 IEEE 802.1xアクセス制御、IPアドレスフィルタリング	

高性能サーマルカメラ

全般	電源	12 VDC ± 20%, 2コア端子台 PoE (802.3af, クラス 3)
	消費電力	12 VDC ± 20%: 0.5 A, 最大 6 W PoE (802.3af, クラス 3): 42.5 V ~ 57 V, 0.14 A ~ 0.22 A, 最大 6.5 W
	動作環境	10° C ~ 35° C (屋内および無風環境でのみ使用) 95% 以下
	保護レベル	IP66 標準, TVS 6000V 雷保護, サージ保護, 電圧過渡保護
	寸法	138.3 mm × 138.3 mm × 123.1 mm (5.45" × 5.45" × 4.85")
	重量	940 g (2.07 lb)



検温機能付き顔認証リーダー

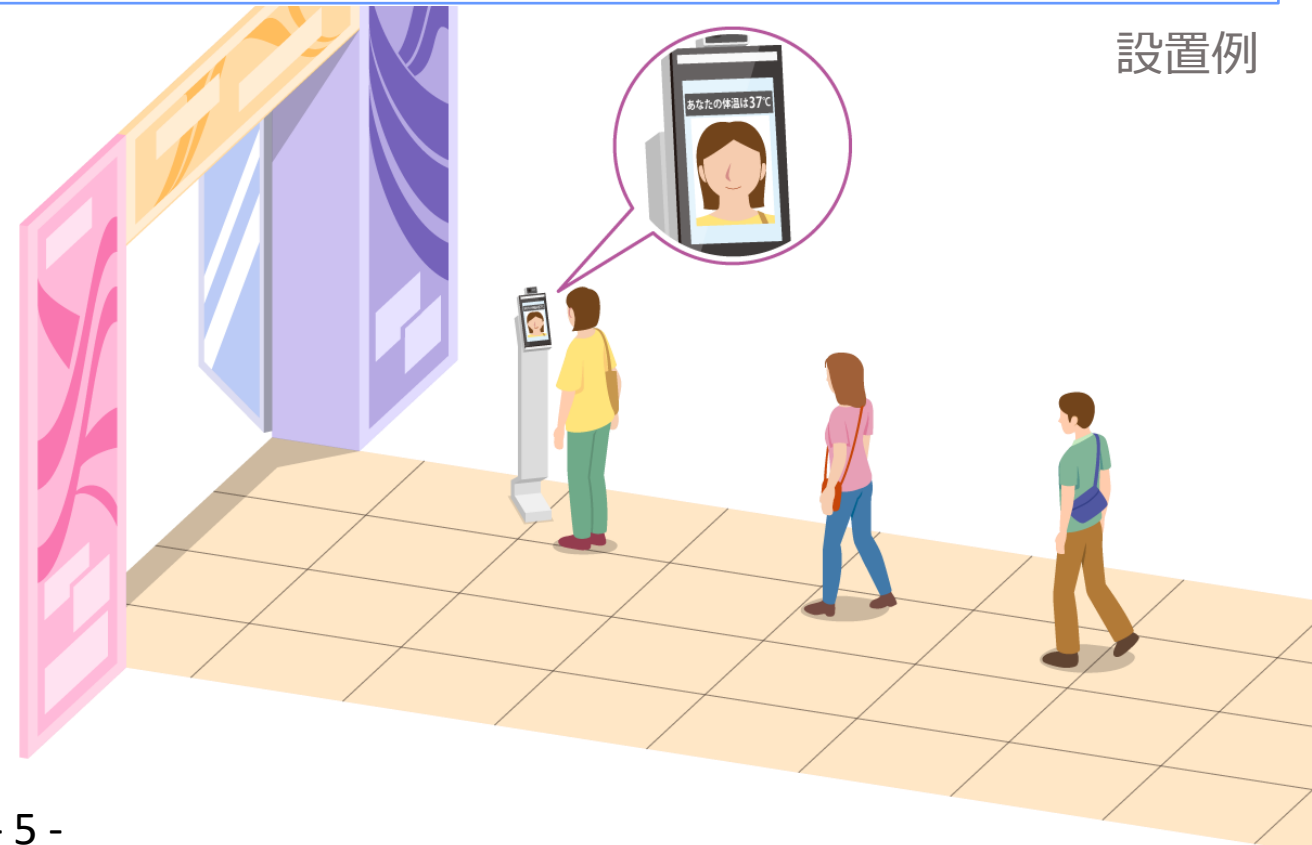


参考価格

¥150,000- (税別)

※お渡し価格につきましてはお気軽にお問い合わせください。
※その他別途費用項目〈機器設置/調整/撤去費/運送等〉
※表面温度分布を測定する機器です。体温計等の医療機器ではありません。

設置例



〈セット内容〉

- ・顔認証リーダー本体
- ・自立金具（アンカー設置必要）

検温機能付き顔認証リーダー

〈 製品特徴 〉

- ・検温誤差最大±0.5℃
- ・7インチタッチスクリーン
- ・測定推奨距離30cm～70cm
- ・測定人数1人
- ・音声アラート付き
- ・顔認証につきマスクや防止を外し測定



仕様

検温機能付き顔認証リーダー

温度測定	温度範囲	30 ° C ~ 45 ° C (86 ° F ~ 113 ° F)
	センサー	酸化バナジウム非冷却センサー
	解像度	120 × 160
	フレームレート	25 fps
	精度	±0.5° C、黒体校正なし
画面	測定距離	0.5 ~ 1.5 m
	サイズ	7 インチ
カメラ	タイプ	タッチスクリーン
	ピクセル	2 MP
ネットワーク	レンズ	デュアルレンズ
	有線ネットワーク	対応、10/100/1000 Mbps 自己適応型
インターフェース	ネットワークインターフェース	1
	RS-485	1
	ウィーガンド	1
	ロック出力	1
	終了ボタン	1
	ドア接点入力	1
容量	タンパー	1
	カード容量	6,000
	フェース容量	6,000
認証	イベント容量	100,000
	カードタイプ	Mifare 1 枚
	カード読み取り距離	0 ~ 5 cm
	カード読み取り時間	< 1 秒
機能	顔認証時間	1 人あたり0.2 秒未満
	顔認証距離	0.5 ~ 1.5 m
その他	音声プロンプト	対応
	電源	12 VDC/2 A
	環境温度	0 ° C ~ 50 ° C (32 ° F ~ 122 ° F) 温度測定用：10° C~35° C (50° F~95° F)
	環境湿度	10~90% (結露しないこと)
	アプリケーション環境	屋内および無風環境での使用のみ

ディスペンサー付き 検温ディスプレイ



〈セット内容〉

- ・21インチモニター本体
- ・専用自立スタンド

参考価格

¥417,000- (税別)

※お渡し価格につきましてはお気軽にお問い合わせください。
※その他別途費用項目〈機器設置/調整/撤去費/運送/コンテンツ費等〉
※表面温度分布を測定する機器です。体温計等の医療機器ではありません。

設置例



ディスペンサー付き 検温ディスプレイ

〈 製品特徴 〉

- ・デジタルサイネージとして活用もできる21インチモニター搭載
- ・自動消毒機能 ※アルコール/次亜塩素酸水 別途準備
- ・手首で検温 ・検温誤差±0.5℃
- ・任意の場所に設置し、入場時のスクリーニングや看板表紙としても活用



仕様

ディスペンサー付き検温ディスプレイ

寿命	50,000時間
アスペクト比	16 : 9
解像度	1920×1080
表示色	166,700,000
視野角	178° /178° (H/V)
バックライト	LED
明るさ	300~1,000nits
コントラスト	1500 : 1
温度測定機能	温度計機能付きのカメラを内蔵し、体温を自動的に検出して画面に表示します
ディスペンサー機能	自動センサー式 (タッチレス)
OS	Android
CPU	4core Cortex-A17, 1.8GHz
GPU	ARM Mali-T764 GPU
DDR	DDR3 2G
ビデオフォーマット	AVI(H.264、DIVX、XVID)、rm、rmvb、MKV(H.264、DIVX、XVID)、WMV、MOV、MP4(H.264、DIVX、XVID)、DAT(VCDformat)、VOB(DVDformat)、PMP、MPEG、MPG、FLV(H.263、H264)、ASF、TS、TP、3GP etc
静止画フォーマット	JPG、BMP、PNG、GIFT etc
オーディオフォーマット	MP3、WMA、MP2、OGG、AAC、M4A、FLAC、APE、3GP、WAV
誤差	±0.5℃
環境温度	0℃~50℃
電源	AC100V~240V 50/60
消費電力	50W
重量	37kg
設置方法	壁掛け/スタンド
外寸	(W)524mm×(H)1600mm~1900mm×(D)413mm ※スタンド含む
付属品	リモコン、電源ケーブル

ハンドサーマルカメラ



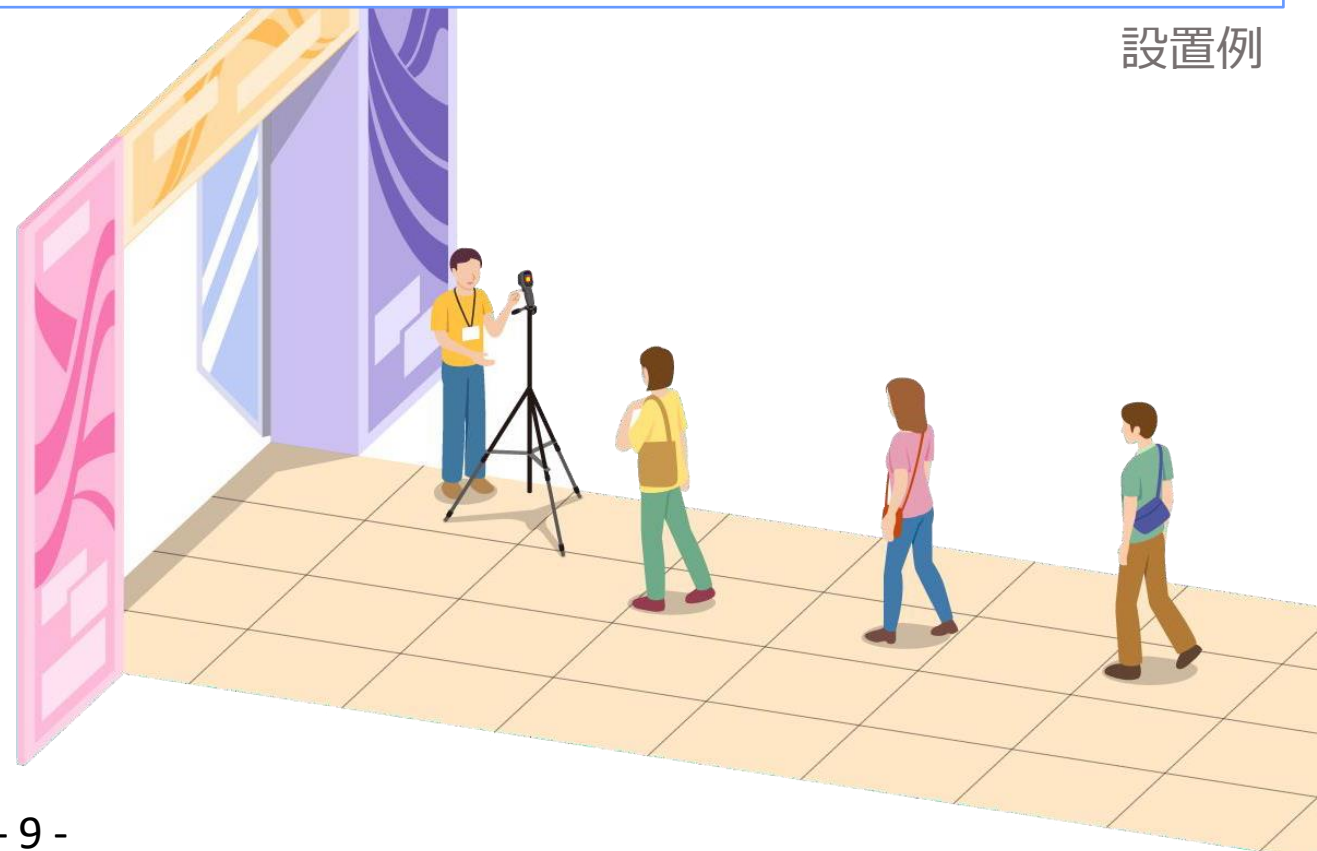
〈内容〉

- ・2.4インチモニター型本体
- ※三脚はオプションとなります。

参考価格 **¥135,000-** (税別)

※その他別途費用項目〈機器設置/調整/撤去費/運送費等〉
※表面温度分布を測定する機器です。体温計等の医療機器ではありません。

設置例



ハンドサーマルカメラ

〈製品特徴〉

- ・場所を選ばず必要時にスクリーニングができるハンディタイプ
- ・非接触検温
- ・検温誤差最大 $\pm 0.5^{\circ}\text{C}$



仕様

ハンドサーマルカメラ

イメージセンサー	非冷却焦点面アレイ
最大解像度	160×120
ピクセルピッチ	17 μm
応答波帯	8 μm ~14 μm
NETD	< 40mK (@25°C, F#=1.0)
視野	37.2° × 50°
焦点距離	3.1mm
IFOV(mrad)	5.48mrad
最低焦点距離	≥150mm
絞り	F1.1
モニター	320×240解像度2.4インチ LCDディスプレイ
パレット	ブラックホット、ホワイトホット、レッドホット、アイアンボウ
ルール	3つの温度測定ポイント：最大温度、最小温度、中心温度
サーモグラフィ範囲	30°C~45°C
サーモグラフィ精度	±0.5°C
バッテリータイプ	充電式リチウム電池
バッテリー稼働時間	8時間連続稼働
ストレージ	交換可能なメモリーカード(デフォルト8G、最大128Gストレージをサポート)
画像	サーマル画像
ビデオ	N.A.
言語	映画
電源	3.7V DC/0.4A
消費電力	1.2W未満
ハードウェアインターフェース	microUSB
動作温度	-10°C~50°C(14° F~122° F)
保護レベル	IP54
落下試験高さ	2m(6.56feet)
寸法	196m×117mm×59mm(7.7"×4.6"×2.3")
重量	350g(0.77lb)
付属品	電源アダプター、USBケーブル、8GBメモリーカード、ユーザーマニュアル、ディスク、リストストラップ

ご相談窓口

商品の販売以外に、レンタルも行っております。
ご相談やお見積りなど、まずはお気軽にお問い合わせ下さい。

ご相談窓口

大阪本社	TEL : 06-6310-4101	FAX : 06-6310-4110
東京支店	TEL : 03-6661-4101	FAX : 03-6661-4108
京都支店	TEL : 075-723-0430	FAX : 075-723-0431
広島支店	TEL : 082-246-7762	FAX : 082-243-2281
九州支店	TEL : 092-409-4120	FAX : 092-409-4128

お問い合わせフォームは[こちら](#)

※AVC機器・LED表示機のシステム販売、設計、施工、保守も対応しております。